

災害に関する情報の入手方法

1) 市町村から発令される避難情報の入手方法

通電時：ラジオ放送、防災行政無線、県防災情報メール、県・気象庁 HP 等

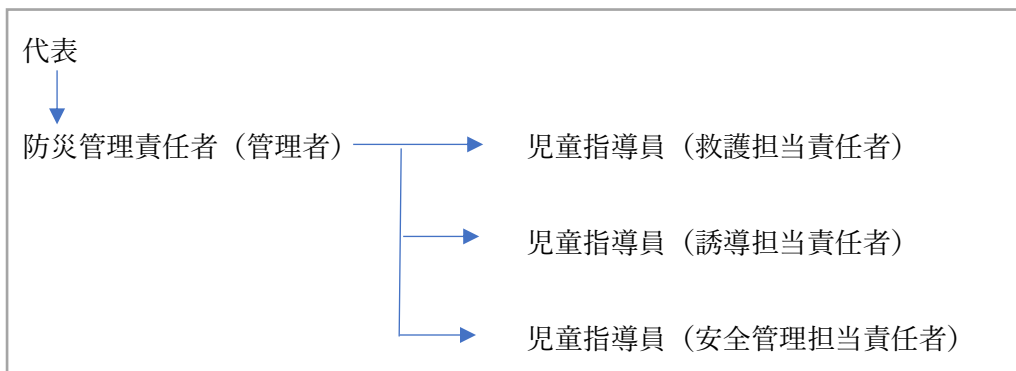
停電時：ラジオ放送

2) 災害に関する情報入手方法

通電時：ラジオ放送、防災行政無線、気象庁 HP、ひょうご防災ネット

停電時：ラジオ放送

災害時の指示系統



- ① 災害時の救護、誘導に関する責任者を分ける事により、緊急時に冷静に役割を遂行できるようにする。また安全管理に関しては、日頃から災害時に必要な備品のチェックや災害時に必要なものを持ち出せるように準備しておく。
- ② スタッフの人数が限られているため、救護、誘導、安全管理等、全ての対応に関しては全員で行うが、指示系統を確保しておく事で迅速に対応できるようにする。

緊急連絡先

Linkerノア

西宮市江上町3-43 セイワビル3階

管理者 林忠彦

電話番号：0798-31-3915

携帯番号：080-3201-8315

連絡がつかない場合は、「**災害用伝言ダイヤル (171)**」を利用できるように準備しておく。

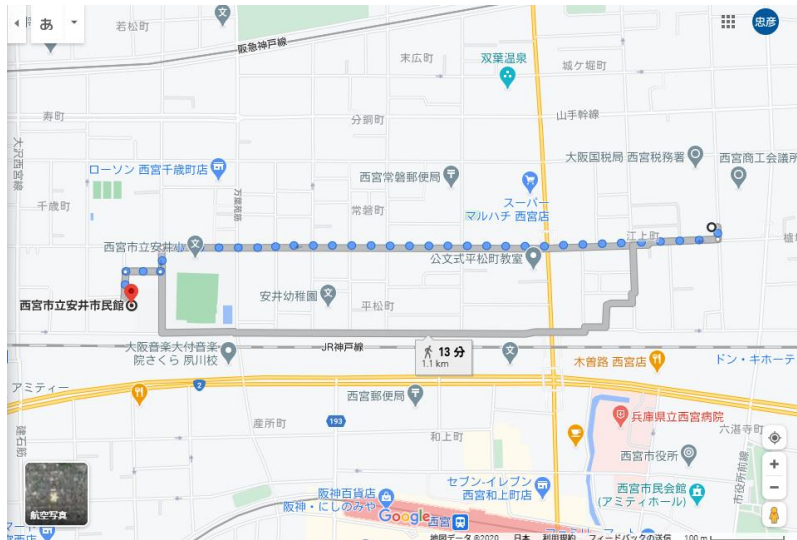
避難場所

地震

【第一避難所】

安井市民館（安井2番4号） 0798-22-4888

ノアからの距離→ 900m 徒歩 11分



【第二避難所】

安井小学校（安井町1番25号） 0798-36-1422

ノアからの距離→ 700m 徒歩 9分



* 時間帯により小学校には児童がいる場合が多いため、利用児童を連れて避難するには安井市民館の体育館が第一避難所として適していると判断。

津波（3階以上の建物に避難）

① 【事業所の建物に損傷がない場合】

Linkerノアにて待機

② 【地震等で建物のお損傷が激しい場合】

近隣の3階以上の建物に緊急避難（ノアから最も近い築浅の大きな建物）

*ハザードマップには津波の避難場所としては、「早川ビル」と記載があるが距離が遠く、児童の歩くスピードでは避難先としては適していないと判断。

*②の場合は、必ず「災害用伝言ダイヤル（171）」にて利用し、保護者様と連絡がつくようにしておく。

★どのような状況においても、児童の安全を最優先に考え、臨機応変に対応できるように致します。